

 **Centriflow**

セントリフロー プラグファン



新世代の高効率プラグファン

セントリフロー プラグファン

 **TMES**

Centriflow

新しい セントリフロープラグファンは省スペースと、高性能・高効率を実現する新設計の
新世代ファンです。



羽根径 ϕ 220 \sim ϕ 1000 (#1-1/2 \sim #7に相当)のラインアップ
風量 1,000m³/h \sim 30,000m³/h 静圧 \sim 2000Paをカバー

■高効率化による省エネ

エアハンドリングユニットにおけるエネルギーの大半は、送風機駆動モータの電気エネルギーとして消費されています。従ってファン効率が省エネに及ぼす影響は大きいので、これに応えるべくセントリフロープラグファンは高精度の加工・組立て技術により、最適値を得るようにしています。このわずかな差の積み上げが、長年にわたる運転では非常に大きな差として現れます。

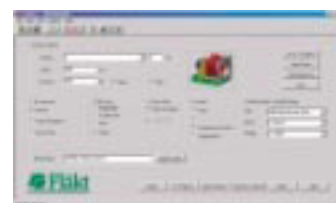
■低騒音は環境要因の一つ

製品ライフサイクルコストと製造プロセスの環境性に加え、エアハンドリングユニットの発生騒音も第三の重要な環境要因と考えています。測定データによれば、市場に出ているどのファンにも増してセントリフロープラグファンは静粛です。高効率と低騒音は最高のコンビネーションです。

■選定プログラムも製品の一部

お客様ご自身によるファン型番選定が可能であることは重要なサービスの一つです。選定プログラム“セントリウェア”またはお客様のプログラムへの組み込みが可能な .dll* をご提供致します。

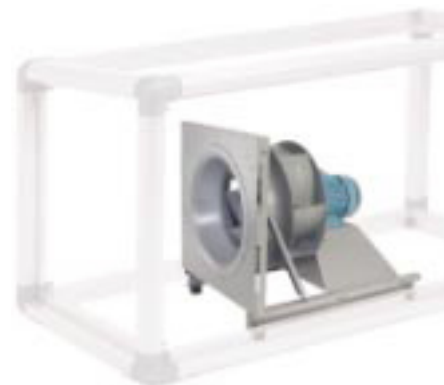
* Microsoft 社の Windows OS 用 Dynamic Link Library



■設計効率を高める技術情報

標準的性能測定に加えて、異なるサイズのエアハンドリングユニットに実装しての性能測定も実施しておりますので、セントリフロープラグファンをエアハンドリングユニットの一部として安心して選定していただけます。

セントリフロープラグファンの性能データは、AMCA 210-85 および 300-85 に準拠しています。



■IEC規格標準モータの採用

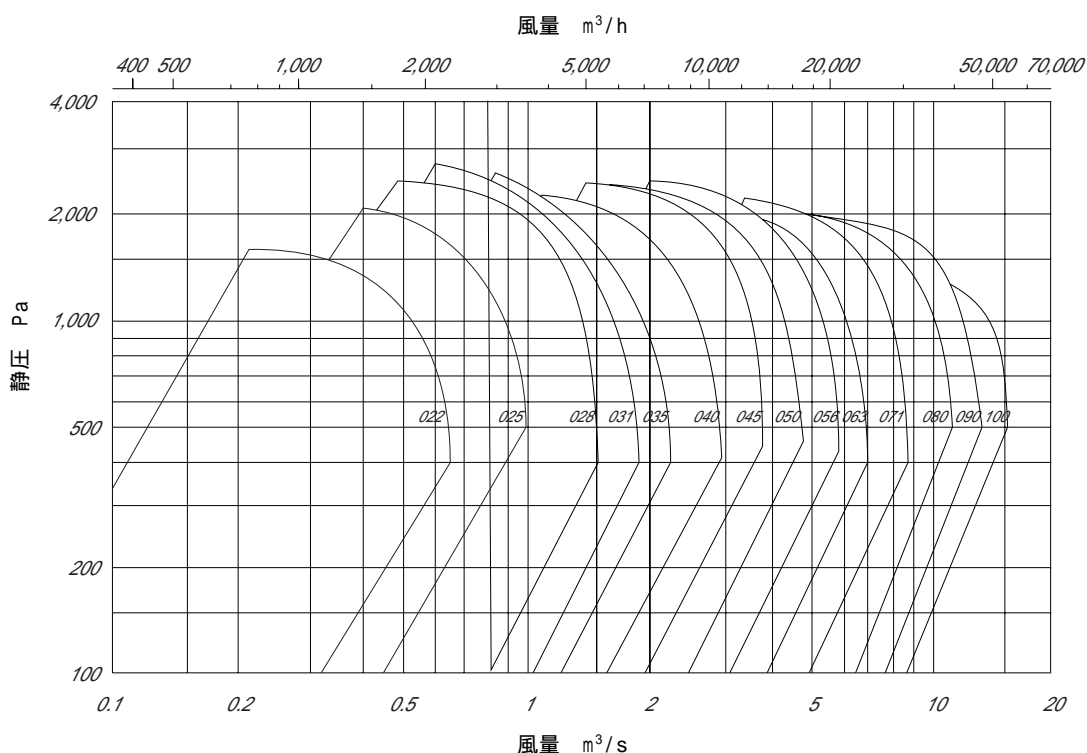
モータおよびモータ架台を組み込んだ完全ユニットとして、バランス試験を実施した上で出荷しますので、据付と同時に運転が可能です。モータはIEC規格標準品を採用していますので、短納期への対応が可能です。





高効率・低騒音セントリフローファン、セントリマスタ遠心ファンは、洗練された選定プログラム、信頼性の高い測定値と共に皆様にご提供いたしております。ISO 9001およびISO 14001の認証工場で製造されております。

選定表



www.tm-es.co.jp

営業本部営業一部（東日本）〒108-0023 東京都港区芝浦4-13-23 MS芝浦ビル8階
 営業二部（西日本）〒541-0041 大阪市中央区北浜4-7-28 住友ビル2号館4階

Tel.03-6453-6389
 Tel.06-4708-6697

本商品の仕様は改良のため予告なく変更することがあります。